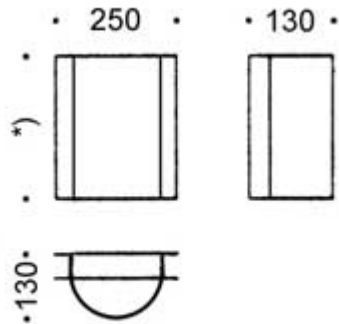


Wandleuchte

250



*) je nach Ausführung



- Dekorative Wandleuchte mit Lochblechabdeckung.
- Gehäuse aus verzinktem, pulverbeschichtetem Stahlblech.
- Diffusor aus Acrylglas
- Bestückung mit Kompaktleuchtstofflampen
- Vorschaltgerät (EVG) auch in dimmbarer Ausführung möglich.
- In farblicher Gestaltung und Bestückung bleibt Ihnen kreativer Spielraum.

Beleuchtungsstärke auf Nutzenebene: Maßstab 1:50, Reflektionswerte: Decke 70%, Wände 50%, Boden 20%

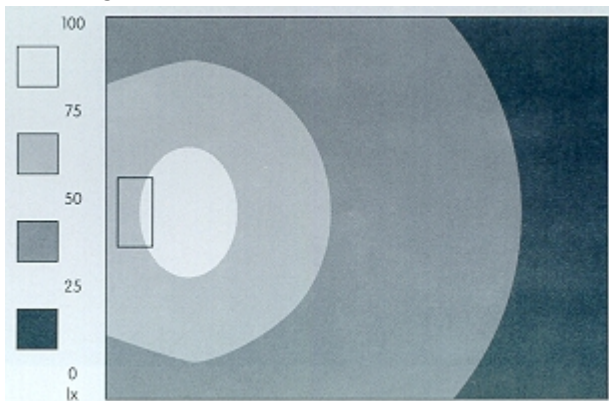


Diagramm:
Isoluxstufen für Wandleuchte
2x 26W TC-D/E
Lichtlenkung: asymmetrisch

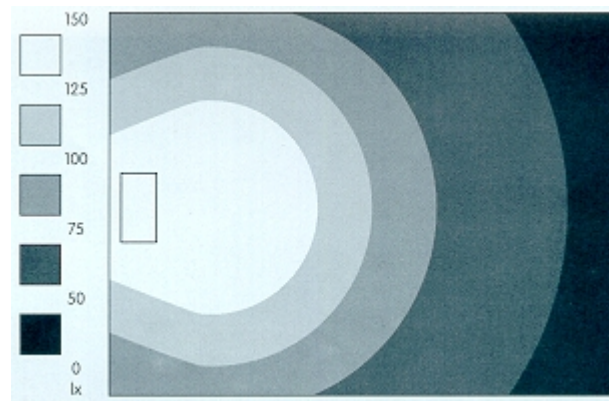


Diagramm:
Isoluxstufen für Wandleuchte
2x 36W TC-L Dulux
Lichtlenkung: asymmetrisch

Bestellnummer
CL-250-226-EVG
CL-250-336-EVG

Lampenleistung
2x 26W
2x 36W

Ausstattung
ohne Sofortlicht
ohne Sofortlicht

Lichtaustritt
asymmetrisch
asymmetrisch

Verschiedene Maße, Bestückungen und RAL-Farben sind möglich!



CREATIV LEUCHTEN
Andreas Dittrich
Chopinstraße 30
09119 Chemnitz

Tel.: 0371 / 355 90 56
Fax.: 0371 / 355 92 49
Mail.: info@creativleuchten.de